

Evaluation de l'essaimage de Convergence

Synthèse de l'évaluation finale

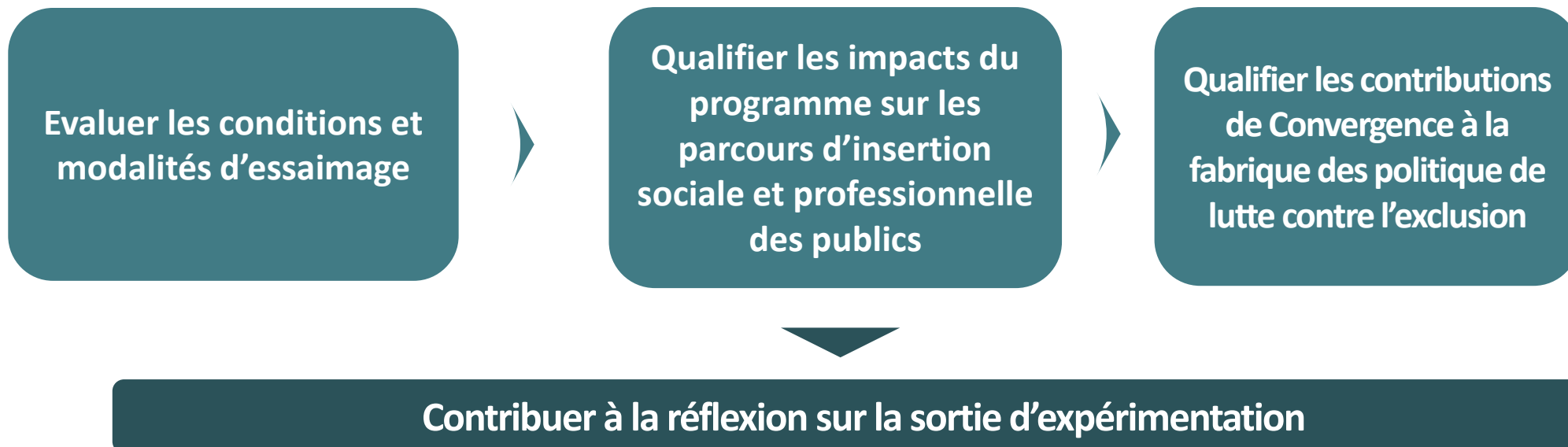


pluricitē
GROUPE

vizGet

Les objectifs

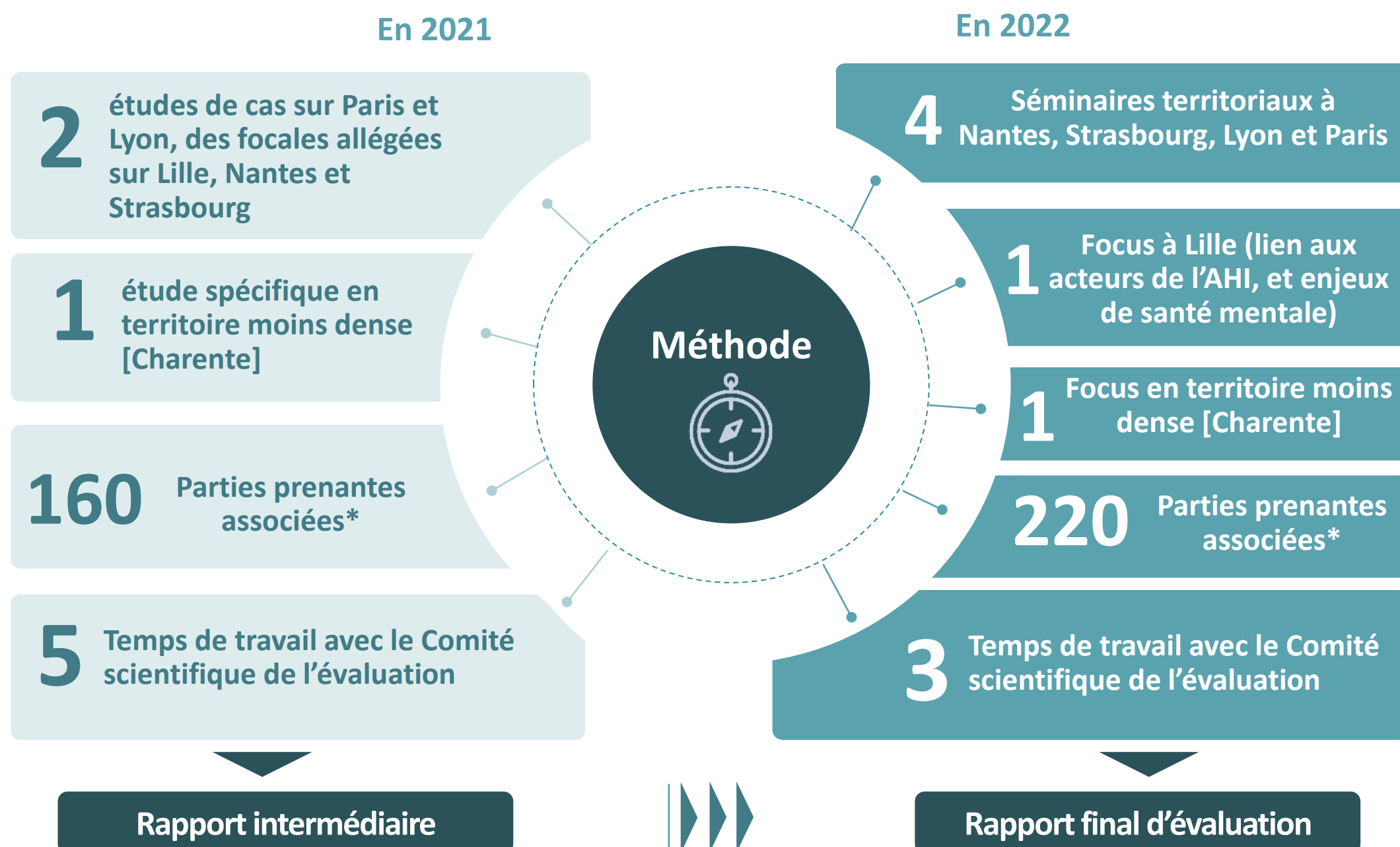
4 principaux objectifs formulés, guidant la double démarche vers un enjeu partagé



LES ACTEURS

Confiée aux cabinet conseil Pluricité et Vizget, spécialistes en matière d'évaluation et d'insertion sociale et professionnelle, la démarche pilotée par Convergence France a associé un comité scientifique comprenant institutions et experts associés (DGEFP, DGCS, DIPLP, ...)

Une évaluation au fil de l'eau, déployée de juillet 2020 à juillet 2022



*Parties prenantes associées : des salariés aux partenaires entreprises et institutionnels, en passant par les directions et permanents des chantiers

Evaluation de l'essaimage de Convergence



pluricit 
GROUPE

vizGet

1/ Les enseignements portant sur le changement d' chelle et la contribution de Convergence aux politiques publiques d'insertion



Une mont e en charge au-del  des ambitions, guid e par Convergence France

- Le positionnement, l'offre de services et d'appui, et l'outillage port s par Convergence France s'est consolid  au fil des 3 ann es d'essaimage du programme. L'important travail de formalisation des modalit s d'installation dans les territoires, a permis   la structure d'appui d'accroitre sa capacit  d'accompagnement et d'animation du collectif national. Le cadre de r f rence cr e, participe de l'attractivit  du programme, et le sentiment d'une coordination par le haut - ressource pour les d clinaisons locales de Convergence - est partag  sur les territoires.
- N anmoins, la marge d'ajustement laiss e aux territoires est r elle ; elle est aussi d terminante pour une appropriation du programme qui  pouse des formes diff rentes selon les territoires et les environnements o  il se d ploie.

Convergence contribue   renforcer la visibilit  et   d cloisonner le secteur de l'IAE

- La porosit  des sph res de l'IAE et de lutte contre le sans abris est r elle. Elle est, en outre, rendue possible par la premi re brique que constitue Prem eres heures en Chantier (PHC) et consolid e par le travail de maillage port  par les coordinations Convergence ;
- Le label qualit  qu'est devenu Convergence, s curise les employeurs et facilite la mise en relation des ACI avec un r seau  largi de partenaires priv s.

Un programme, levier de coop rations accrues entre chantiers d'insertion

- Les espaces de collaboration r guliers install s par Convergence, favorisent le rep rage et la mise   l'Agenda de probl matiques partag es. En outre, ils contribuent   r duire l'isolement des  quipes au sein des chantiers (en particulier au sein des ACI de petite taille).
- La dynamique inter-territoires a pris son envergure avec l'animation et la construction d'un collectif national dont le poids (pr s de 1700 salari s au sein de 50 ACI) offre une l gitimit  pour porter un plaidoyer, inspirer et faire  voluer les politiques publiques.
- L'effet « collectif » se traduit  galement dans les opportunit s ouvertes dans la consolidation de partenariats nationaux.

Convergence participe d'une mise en coh rence des strat gies emploi et logement d'abord

- ... par la mise en visibilit  op r e par le programme... Par une recherche d'articulation et de positionnement en compl mentarit  ;
- ... Par une gouvernance locale qui participe   une mise en coh rence de l'action publique locale.

Pour une inscription «   plein » du programme dans les territoires

1.

DES RESEAUX DE L'IAE ET SIAE A ASSOCIER

Le collectif Convergence pourrait  tendre son maillage aux SIAE « hors Convergence » pour partager des acquis et une expertise de nature   accompagner des changements de pratiques et favoriser les suites de parcours au sein du champ de l'IAE.

2.

DES PERIMETRES TERRITORIAUX A REINTERROGER

L'extension du p rim tre du programme constitue un enjeu rep r  pour une coh rence d'intervention de certaines ACI, qui invitent   privil gier une approche par « bassin de vie ». Cette question croise celle de l'organisation des ressources mutualis es, dans le sc nario de collectif locaux  largis (Quel seuils pour quelles configurations ?)

3.

DES STRATEGIES DE SORTIE D'EXPERIMENTATION ET UNE MONTEE EN CHARGE A INVESTIR

Les strat gies de sortie d'exp rimentation ne sont pas aujourd'hui d termin es, faisant peser un risque important, sur la p rennit  du programme au niveau local.



PRINCIPALES
RECOMMANDATIONS

Evaluation de l'essaimage de Convergence



pluricitē
GROUPE

vizGet

2/ Les enseignements portant sur l'évolution des pratiques professionnelles et du référentiel d'accompagnement au sein des chantiers



Des ressources ajustées aux besoins, saisies et valorisées dans les territoires

- La souplesse de l'approche Convergence, l'importance de l'ingénierie en local et la richesse des apports des ressources mutualisées, outillent les professionnels de l'accompagnement. Des réponses sont inventées, à l'échelle des territoires, pour développer des solutions adaptées aux besoins prioritairement identifiés. Des ressources sont recherchées et effectivement mobilisées à l'échelle des territoires (partenariats, financements, outils...). Des temps de capitalisation existent en miroir à l'échelle nationale, alimentant les boîtes à outils territoriales.
- Des temps de capitalisation existent en miroir à l'échelle nationale, alimentant les boîtes à outils territoriales.
- Les ressources complémentaires (mutualisées et internalisées) sont pleinement déployées sur les territoires d'essaimage. Les modalités et périmètres d'intervention sont ajustés aux spécificités territoriales – voire aux spécificités des ACI – et permettent un fonctionnement en complémentarité avec les permanents des chantiers.
- L'évolution des ressources et des pratiques permet l'accueil d'un public plus éloigné de l'emploi, et illustre un « recentrement » des ACI sur une ambition « originelle ». Ce recentrement ressenti par les professionnels induit une amélioration du bien-être des professionnels et de leur engagement auprès des publics accompagnés.

Des modalités d'accompagnement qui répondent de manière plus adaptée aux besoins des salariés des chantiers

- A la faveur des ressources complémentaires allouées (en renforts internes et mutualisées), l'élargissement de la palette d'intervention des CIP est confirmé. Les pratiques d'accompagnement des professionnels tendent vers un accompagnement qualitatif et personnalisé, au « social renforcé ». **Le soutien des coordinations Convergence mène à de nouvelles réflexions au sein des ACI : les méthodes d'accompagnement sont plus intégrées et gagnent en transversalité entre les CIP et les ETI. Plus fins, intégrant une part assumée de relationnel et d'informel, le diagnostic et les modalités d'accompagnement répondent de manière plus adaptée aux besoins et problématiques rencontrés par le salarié en insertion. Des gains d'efficacité et temporels identifiés**
- La « force de frappe » des chargés de partenariats se ressent particulièrement sur les missions d'expertise, de transmission et de formation, ainsi que d'animation de partenariats (inter-ACI et avec des partenaires externes). **La combinaison entre renforcement des ressources et la présence d'expertise et d'ingénierie en soutien résulte en un gain d'efficacité (les situations avancent, les problèmes se résolvent) et un gain temporel certain.**

Un soutien élargi permet la valorisation de leur capacité et le renforcement de leur engagement dans les démarches

- **Le soutien élargi et qualitatif permet la valorisation de leur capacité et le renforcement de leur engagement dans les démarches (charge symbolique et réciproque de l'engagement renforcé des professionnels).**
- On note par ailleurs un ajustement, à la marge, des pratiques d'accompagnement via l'intégration d'une ambition d'autonomisation et une meilleure accessibilité à l'information et aux services complémentaires d'accompagnement. L'attention à la sensibilisation-formation des salariés en insertion soutient cette dynamique.
- Pour autant, les capacités linguistiques des salariés en insertion viennent circonscrire, parfois rapidement, le champ des possibles du salarié.

Evaluation de l'essaimage de Convergence

3/ Les enseignements portant l'évolution du profil des salariés accueillis au sein des chantiers « Convergence »

Périmètre d'étude : les salariés des chantiers lyonnais et parisiens, entre le 1^{er} janvier 2020 et le 31 décembre 2022



pluricitē
GROUPE

vizGet

Convergence : levier d'un accueil des publics précarisés et très éloignés de l'emploi

- Une évolution progressive des profils des salariés au sein des ACI Convergence s'opère permettant de consolider l'accueil d'un public précarisé, éloigné de l'emploi. Cette évolution se lit notamment sur le territoire lyonnais. La tendance est à la stabilisation pour les ACI parisiennes. Parmi les principaux marqueurs qui caractérisent (et/ ou soulignent l'évolution) du profil des salariés en ACI sur ces deux territoires, on relève :
 - Des salariés affichant d'importantes durées d'inactivité sur Lyon et Paris (quoique de manière + marquée sur Paris)
 - Un faible niveau de formation à l'entrée ;
 - Une majorité de personnes seules parmi les ACI parisiennes et les entrants récents des ACI lyonnaises ;
 - Des personnes majoritairement de nationalité étrangère surtout dans les ACI parisiennes ;
 - Sur Lyon, une évolution à la hausse des difficultés cumulées à l'entrée et en particulier, une forte hausse 1/ des problématiques liées au logement (de 40 à 65% entre 2020 et 2021), 2/ des difficultés financières (doublement : de 22 % à 49 %) ;
 - Une prescription par Pôle emploi qui diminue sur le territoire lyonnais (et 25% des prescriptions émanent d'acteurs sociaux)
- Cette tendance qui se confirme pour les ACI lyonnaises et parisiennes, est également constatée sur les territoires d'essaimage entrés (à l'image de la Charente).

Convergence levier d'un « retour aux fondamentaux » pour les ACI

- L'évaluation intermédiaire pointait l'engagement souvent antérieur à l'entrée dans Convergence, des ACI Convergence pour l'accueil des publics les plus fragiles. Cela ne grève en rien, le sentiment que le programme a convaincu à aller plus loin, en donnant les moyens de « bien le faire ».
- Des objectifs d'insertion à l'emploi, qui continuent de peser sur la capacité des chantiers à répondre pleinement aux objectifs de Convergence. Les injonctions restent fortes, et pèsent encore sur les pratiques de recrutement au sein des chantiers.

Un ensemble PHC/ Convergence, garant d'un continuum dans les parcours

- Les suites de parcours semblent être favorisées pour les ACI qui mettent en œuvre, de manière couplée, PHC et Convergence. On relève également un effet « maturité » avec en proportion, un continuum plus affirmé les salariés des chantiers parisiens que lyonnais.
- Des situations pour lesquelles, le cadre de PHC (temporalité notamment) ne permet pas d'envisager de suites de parcours dans Convergence sont identifiées. La manière de valoriser les apports du passage dans PHC est à envisager en d'autres termes (sur le rétablissement, l'accès aux droits...)

1. UN RENDU COMPTE A METTRE EN COHERENCE AVEC DU PROGRAMME

Si Convergence représente une opportunité pour les ACI de mettre en visibilité, les impacts sur les parcours d'insertion sociale, les objectifs d'insertion à l'emploi, continuent d'être ceux regardés par les financeurs, y compris pour les chantiers Convergence. Une forme d'injonction contradictoire qui continue de peser sur la capacité des chantiers à répondre pleinement aux objectifs du programme.

2. VERS UNE CONSOLIDATION DES PARCOURS, DE PHC VERS CONVERGENCE

Le besoin d'un accompagnement à l'évolution des pratiques professionnelles dans le couple « éducateur PHC x encadrant technique » est repéré.

En corollaire, la question de l'inscription des ETI dans la dynamique Convergence rejoint celle-ci, et pousse à une mise à l'Agenda plus affirmée de cette question, pour garantir les transitions, et la continuité des parcours telle qu'attendue.

Evaluation de l'essaimage de Convergence

4/ Les enseignements portant sur l'amélioration de la situation sociale et du bien-être des salariés

Périmètre de l'échantillon : les salariés présents dans les chantiers lyonnais et parisiens depuis le 1^e janvier 2020 (et sur une durée minimum de 4 mois)



pluricitè
GROUPE

vizGet

Une résolution des difficultés liées au logement, dès lors que la durée des parcours est suffisante

- Les résultats statistiques montrent un impact très important de l'accompagnement Convergence dans le domaine de logement, qu'il se soit ou non enrichi d'une mobilisation du réseau de partenaires : 82 % des salariés accompagnés ont vu leur situation s'améliorer pour 61 % des salariés non accompagnés.
- Ainsi, la situation par rapport au logement des salariés parisiens et lyonnais s'est globalement améliorée entre l'entrée et la sortie du chantier. A Paris, 45 % de salariés sont en logement pérenne à la sortie du dispositif. Cette proportion a pratiquement triplé entre l'entrée et la sortie de l'ACI. A Lyon, l'évolution est moins nette que sur Paris, notamment parce que la situation à l'entrée était meilleure – quoi qu'elle tende à se complexifier à mesure que Convergence accompagne une évolution des profils de salariés.
- Les résolutions des problématiques de logement découlent notamment des gains d'expertise des CP ainsi que des partenariats créés avec les acteurs de l'AHJ et du logement qui facilitent l'interconnaissance et la coordination autour du salarié.

Des effets en termes de valorisation, d'estime de soi et de place dans la société pour les salariés

- Le dispositif induit des effets en termes de valorisation, d'estime de soi et de place dans la société et de socialisation pour les salariés en insertion. Ces effets sont confirmés par les salariés rencontrés dans le cadre de cette étude.

Une amélioration de la couverture santé, une fluidification des prises en charge et de l'accès aux soins

- L'accompagnement Convergence sur les problématiques de santé se structure dans les territoires, améliorant la couverture santé des salariés en insertion, fluidifiant les prises en charge et facilitant l'accès aux soins. Ces ressources additionnelles sont mobilisées dans les ACI : à Lyon et à Paris, environ la moitié des salariés ont bénéficié d'une action liée à la santé et l'accès aux soins.
- La prise en charge des problématiques santé dans le parcours au sein des ACI se lit également via la hausse de la part des salariés ayant un médecin traitant.
- Les difficultés de santé sont résolues ou en cours de résolution à la sortie pour 70 % des salariés parisiens et 54 % des salariés lyonnais concernés.

Des difficultés d'accès aux droits en cours de résolution à la sortie de l'ACI

- Concernant les problématiques d'accès au droit, les efforts de coordination avec les acteurs de droit commun existent, mais n'aboutissent pas toujours à un accompagnement concerté du fait de plusieurs difficultés structurelles (identification des référents de droit commun, disponibilité, changement d'interlocuteurs...).
- Pour autant le renforcement de l'accompagnement qualitatif accélère le traitement des problématiques d'accès au droit, en complémentarité ou en subsidiarité des référents sociaux de droit commun. Sur ce volet comme pour les autres thématiques d'intervention, l'appui des ressources mutualisées est considéré comme facilitant, et les taux de prise en charge et de résolution des difficultés augmentent avec la durée du parcours.

CHIFFRES CLES



des salariés accompagnés ont vu leur situation vis-à-vis du logement s'améliorer



des salariés parisiens concernés, voient leurs problématiques de santé résolues et/ ou prises en charge (54% des salariés lyonnais)



des salariés parisiens – voient à la sortie – leurs difficultés d'accès aux droits résolues (76% des salariés lyonnais)

Evaluation de l'essaimage de Convergence

5/ Les enseignements portant sur l'insertion professionnelle des salariés

Périmètre de l'échantillon : les salariés présents dans les chantiers lyonnais et parisiens depuis le 1^e janvier 2020 (et sur une durée minimum de 4 mois)



pluricitè
GROUPE

vizGet

Une remobilisation par le travail pour les publics très éloignés de l'emploi

- La remobilisation par le travail au sein des chantiers est un outil qui confirme sa pertinence pour les publics très éloignés de l'emploi. Ces derniers sont accompagnés de manière étayée et gagnent progressivement confiance dans leurs capacités à tenir un poste. La souplesse de l'accompagnement prodigué, l'écoute attentive des permanents (ETI/CIP) autour de la personne permet une montée en compétences et une autonomisation progressive des individus. La mobilisation des PMSMP et mises en situation comme outil de remobilisation pendant le parcours se reflète dans les effets positifs identifiés pour le salarié mais aussi pour le groupe de salarié.

L'accompagnement post-sortie sécurise tant les salariés que les structures partenaires

- L'accompagnement post-sortie prodigué par Convergence vient sécuriser tant les salariés que les structures partenaires. La formalisation de ce principe permet le développement de nouveaux partenariats avec des entreprises du secteur privé. La pratique est intégrée par les professionnels de l'accompagnement, mais reste dépendante de la volonté du salarié sorti du chantier.

Convergence outille et concrétise le rapprochement entre les SI et entreprises

- Convergence outille et concrétise le rapprochement entre les salariés en insertion et les entreprises. Les coordinations dans les territoires mobilisent et consolident les réseaux de partenaires aux échelles locales. Les outils se diversifient progressivement : des visites d'entreprises, de temps de « forum de l'emploi », ou encore des partenariats avec des structures rayonnant à l'échelle nationale, sont mis en œuvre. Convergence se positionne habilement sur le secteur de l'emploi inclusif, et se rapproche des démarches RSE pour capter de nouveaux partenaires.
- L'organisation des temps d'interconnaissance entre entreprises et salariés permet la mise en situation de ces derniers, et la confrontation au secteur de l'emploi conventionnel. Ces temps font partie intégrante du parcours, et ajustent ensuite l'accompagnement proposé au salarié.

L'accès à l'emploi des salariés Convergence dépend principalement de la durée des parcours et de la mobilisation de la palette d'outils Convergence

- L'accès à l'emploi des salariés Convergence dépend principalement de la durée des parcours et de la mobilisation de la palette d'outils Convergence. L'accompagnement global proposé par Convergence, lorsqu'il est mobilisé, augmente considérablement les chances de sorties positives des salariés en insertion et d'amélioration durable de leur situation.

CHIFFRES CLES



+25 %

Avoir bénéficié d'un accompagnement emploi (chargé de partenariat et/ou mobilisation du réseau de partenariat) dans le cadre de Convergence, augmente de 25% la probabilité d'occuper un emploi à la sortie.



+12%

Avoir bénéficié d'un accompagnement logement dans le cadre de Convergence, augmente de 12% la probabilité d'occuper un emploi à la sortie.

Evaluation de l'essaimage de Convergence

6/ Les enseignements portant sur le déploiement et l'essaimage en territoire moins dense [l'exemple de la Charente]



pluricit 
GROUPE

vizGet



Une installation en Charente r pondant   d'importants besoins non couverts

- Une approche exp rimentale de d ploiement en territoire moins dense, qui a permis « d'embarquer » les acteurs de l'IAE et les partenaires institutionnels   travers un diagnostic d'opportunit  et de faisabilit  de l'implantation de Premières Heures et Convergence en territoire moins dense.
- Des probl matiques fortes (et parfois sp cifiques, notamment sur les enjeux de mobilit  physique et psychique, d'acc s au soins et de reconnaissance du handicap) identifi es ce territoire « mixte », face auxquelles les principes et ressources propos es par Convergence France r sonnent particuli rement. Les donn es de suivi des parcours montrent  galement une  volution importante et rapide des profils, illustrant l'existence d'un public pr caire qui restait aux portes de l'IAE jusqu'ici.
- Les particularit s de l' cosyst me local de l'IAE (taille des structures, moyens d di s   l'accompagnement et isolement professionnel, offre de service...) l gitiment plus encore la pertinence du d ploiement des deux dispositifs.

Une dynamique interchantiers rapidement enclench e, un « collectif » vecteur de partenariats  largis

- Un collectif particuli rement engag  et efficace, en comparaison avec d'autres territoires o  un ph nom ne de concurrence pour la mutualisation des ressources et partenariats peut parfois peser dans la constitution du collectif (sur l'emploi en particulier).
- Des plus-values fortes de Convergence sont identifi es en termes d'animation partenariale, de portage d'une vision commune et d'un collectif. Le dispositif est structurant et facilitant pour la mise en place de partenariats  largis sur le territoire.

Une analyse de parcours encore pr coce, mais mettant en exergue une tr s forte mobilisation des charg s de partenariats

- L'analyse des parcours depuis la mise en  uvre de Convergence est limit e par le faible recul (la dur e moyenne des parcours entre l'entr e et la date d'observation, pour les salari s entr s en parcours depuis juillet 2021 est de 4 mois).
- Les r sultats montrent principalement une mobilisation importante et rapide des charg s de partenariats sant  et emploi, beaucoup plus massive que celle observ e dans les territoires urbains, y compris sur ceux exp rimentant Convergence depuis une dur e plus longue comme Lyon et Paris. Ces premiers constats confirment la pertinence et l'ad quation de l'offre de Convergence sur ce territoire moins dense.

Les sp cificit s du mod le d ploy  en territoire moins dense

- Les leviers d'actions activ s dans le cadre de Convergence, sont similaires   ceux observ s en territoires denses (ressources mutualis es, renforts internes, animation de partenariats). En particulier, l'animation de la mutualisation ne pr sente pas de caract ristiques sp cifiques   la plus faible densit  du territoire de d ploiement.
- Pour autant, la mixit  du territoire (urbain et rural) se traduit par une plus grande prise en compte de la dimension « g ographique » des partenariats et des enjeux de couverture territoriale, par des p rim tres d'interventions plus g n ralistes et transversaux des charg s de partenariats, et par une d multiplication des maillages aux diff rentes  chelles d'intervention (bassins de vie, territoires d'action sociale...)
- Les ressources renforts allou es aux diff rents chantiers tiennent compte des enjeux de mobilit  pour les salari s et de la taille des chantiers partenaires. De fait,   la diff rence des autres territoires, les chantiers en Charente  margent syst matiquement au financement « forfaitaire » pour assurer un acc s   des moyens permettant le recrutement de ressources additionnelles, essentielles   la mise en place de l'accompagnement concert  et renforc .

Des pratiques professionnelles renforc es dans l'accompagnement de proximit 

- Les effets positifs de Convergence sur les pratiques (de recrutement, de mobilisation des PMSMP, d'accompagnement au social renforc , et post-sortie) sont confirm s, et rejoignent, sans discordance, les  volutions identifi es dans les territoires denses.
- En Charente, on note en particulier de forts effets en termes d'accompagnement de proximit , via la prise en compte des probl matiques de mobilit  des salari s en insertion.