

# NOS PROGRAMMES EN CHIFFRES

20  
25



## Le programme Premières Heures en Chantier

Le programme PHC s'adresse aux personnes en situation de grande exclusion, principalement sans abri, qui ne pourraient pas accéder directement aux chantiers d'insertion.

Conçu comme un sas temporaire, progressif et adapté à la personne, il peut durer jusqu'à un an. L'objectif du programme est la sortie de rue ou la sécurisation de la situation d'hébergement, la stabilisation de la situation sociale et l'initiation d'un parcours d'insertion par l'emploi lorsque cela est possible.



En 2025, 71 chantiers d'insertion portaient le programme partout en France.



1106 salarié.es ont suivi le programme.



92% d'entre eux ont connu ou connaissent un parcours de rue.

## Le programme Collectif Vers un accompagnement Global

La mise en œuvre du programme CVG sur un territoire doit permettre à des publics très éloignés de l'emploi, en situation de précarité résidentielle, d'être accompagnés par des chantiers d'insertion dont les critères de sélection restent habituellement trop élevés au regard des freins lourds de retour à l'emploi constatés.

CVG vise à l'amélioration et la pérennisation de la situation des personnes par la co-construction et le renforcement de l'accompagnement proposé par le chantier d'insertion qui les accueille.



En 2025, 93 chantiers d'insertion portaient le programme, répartis sur 14 territoires.



4960 salarié.es ont ainsi pu être accompagnés dans l'année.



32% d'entre eux ont connu ou connaissent un parcours de rue.



# FOCUS SUR L'IMPACT DE PHC

## 01

### Un outil au service de la veille sociale

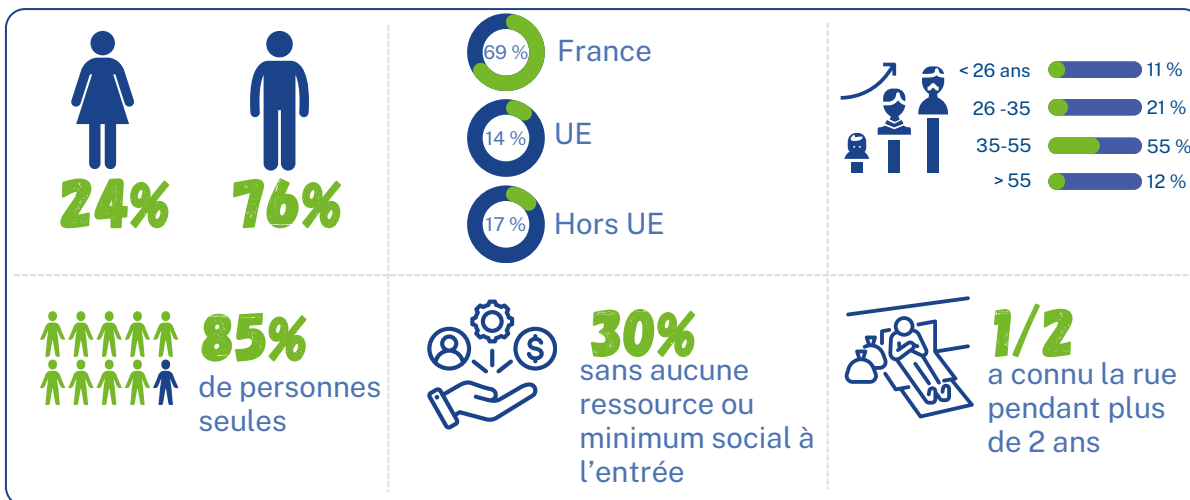


**65%** des salarié.es sont orienté.es par des maraudes, des accueils de jour, 1 CCAS ou des structures d'hébergement d'urgence.

A noter que les **deux tiers** des chantiers d'insertion partenaires portent également un dispositif d'hébergement et sont eux-mêmes orienteurs.

## 02

### Qui permet de toucher un public aux situations variées



## 03

### Permettant un sas temporaire avec une montée en heure progressive



**7 mois** de durée moyenne des parcours.

*"A la fin de chaque mois, nous faisons un point pour voir si l'on augmente ou non les heures pour le mois suivant."*

Témoignage d'un Educateur Socio-Professionnel accompagnant des salarié.es

## 04

### Avec un impact fort sur les parcours

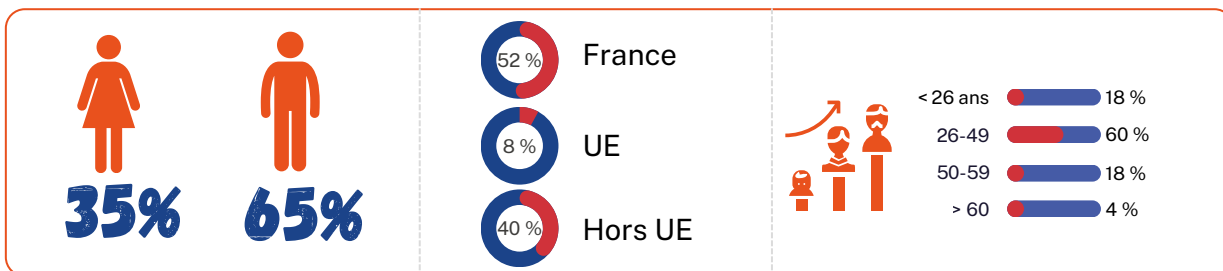


**"Le programme PHC entraîne de nombreux effets positifs... Sur le plan social, il favorise le lien avec les autres, l'intégration dans un collectif de travail et la lutte contre l'isolement."** ASBL - Nantes

**"Le dispositif PHC s'est confirmé comme un tremplin d'insertion efficace, favorisant l'accès à l'emploi, à la formation et à une meilleure stabilisation sociale pour les publics les plus fragiles."** Emmaüs Agame - La Réunion

## 01

### Un public varié qui cumule un grand nombre de difficultés



### 68% DES SALARIÉ.ES CUMULENT PLUS DE 3 DIFFICULTÉS



#### Hébergement

- 59% rencontrent une difficulté d'hébergement
- 26% sont en hébergement précaire
- 14% sont en hébergement collectif
- 32% ont connu un parcours de rue



#### Accès aux droits

- 69% ont des difficultés d'accès aux droits
- 51% sont bénéficiaires du RSA



#### Emploi

- 40% n'ont pas travaillé depuis plus de 2 ans
- 7% n'ont jamais travaillé
- 48% ont un niveau inférieur au CAP



#### Santé

- 54% ont une difficulté de santé
- 11% ont une Reconnaissance de la Qualité de Travailleur Handicapé (RQTH)



#### Langue

- 41% ont une difficulté d'illettrisme, d'analphabétisme, de connaissance du français

## 02

### Qui bénéficie d'un accompagnement renforcé, global et concerté

#### Un travail main dans la main avec les travailleur.ses sociaux.les

Pour 64% des salarié.es, une collaboration entre les équipes d'accompagnement de l'ACI et le.la travailleur.se social.e est engagée.

#### Un soutien renforcé des salarié.es dans leurs démarches

33% des salarié.es ont pu aller à des rdv administratifs, médicaux ou prof. avec un membre d'une équipe d'accompagnement pour permettre de débloquer des situations.

Une équipe **Convergence locale** intervient également et apporte son expertise pour au moins 30% des salarié.es.

#### Des partenariats sur tout le territoire pour fluidifier les parcours

543 partenaires emploi, 177 partenaires santé, 189 partenaires logement

Durée de parcours : 16 mois en moyenne

## 03

### Avec un impact fort sur les parcours



**40%**

d'amélioration de la situation habitat pour les salarié.es en habitat non pérenne à l'entrée



**45%**

de sorties dynamiques, dont 14% en emploi durable



**66%**

de résolution totale ou partielle des difficultés de santé (prise en charge enclenchée)



**78%**

d'amélioration de l'accès aux droits

# MERCI À NOS SOUTIENS NATIONAUX



**MINISTÈRE  
DU TRAVAIL,  
DE L'EMPLOI  
ET DE L'INSERTION**

*Liberté  
Égalité  
Fraternité*

Délégation générale  
à l'emploi et à la  
formation professionnelle



**MINISTÈRE  
DES SOLIDARITÉS  
ET DE LA SANTÉ**

*Liberté  
Égalité  
Fraternité*

Direction générale  
de la cohésion sociale



**GOVERNEMENT**

*Liberté  
Égalité  
Fraternité*

Délégation interministérielle  
à la prévention et  
à la lutte contre la pauvreté

Délégation interministérielle  
à l'hébergement et à l'accès  
au logement



Fédération  
des acteurs de  
la solidarité



Fondation  
de  
France



[contact@cvgce.org](mailto:contact@cvgce.org)

70, rue de la Plaine, 75 020 PARIS

[www.convergence-france.org](http://www.convergence-france.org)

